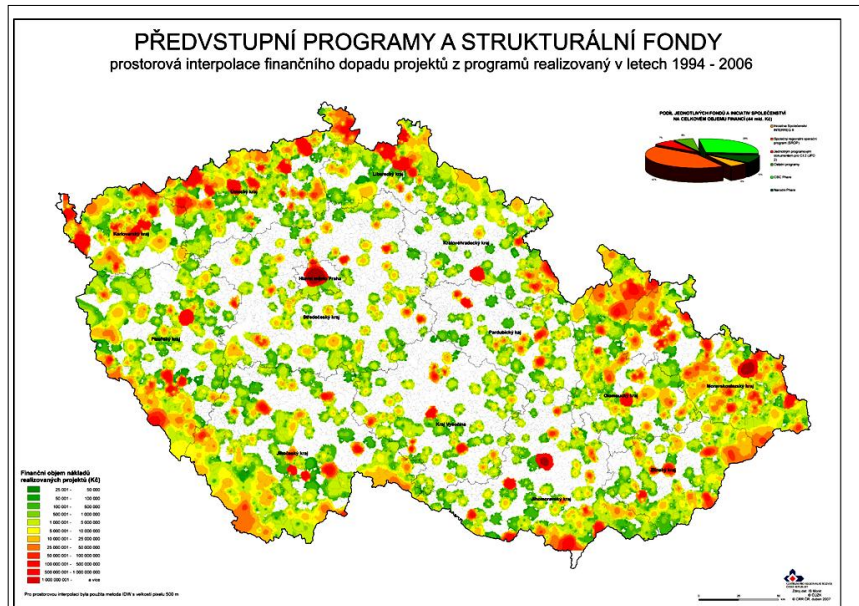


- **Prostorová interpolace finančního dopadu projektů z programů realizovaných v letech 1994 - 2006**

Tato mapa je až neuvěřitelně neznámá a snad právě proto je poměrně častým tématem diplomových prací studentů její vytvoření. Přesto je volně k dispozici a je zpracována velmi kvalitně s velkou vypovídající hodnotou.

I projektovým manažerům mohou zde uvedená data pomoci při prosazování a přípravě jejich projektů. Z mapy se totiž dá velmi snadnou zjistit kolik dotačních prostředků bylo profinancováno pro jednotlivé obce. Z této informace lze potom získat základní přehled jaké typy projektů a v jaké výši byly v okolí realizovány, kam šlo nejvíc prostředků a kam zase žádné prostředky nešly. V tabulce nejsou tyto rozdíly až zase tak patrné, nemají takovou vypovídající hodnotu.

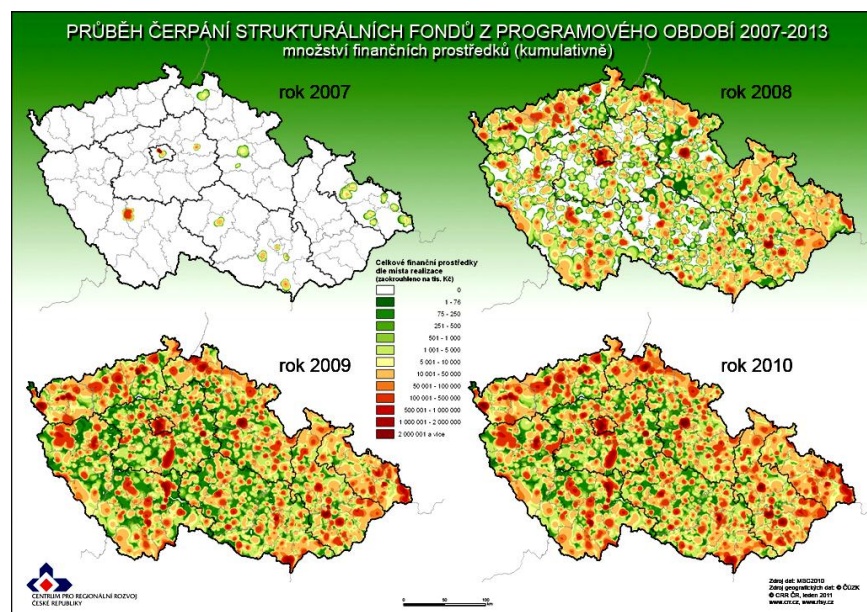


Z této informace lze potom získat základní přehled jaké typy projektů a v jaké výši byly v okolí realizovány, kam šlo nejvíc prostředků a kam zase žádné prostředky nešly. V tabulce nejsou tyto rozdíly až zase tak patrné, nemají takovou vypovídající hodnotu.

- **Průběh čerpání SF 2007-2013 - objem financí**

Závěrem našeho miniseriálu ještě drobný výhled do budoucna pro všechny projektové manažery co začínají a nebo budou začínat projekt. Niže je přehledová mapka průběhu čerpání strukturálních fondů v tomto programovém období, které bude končit rokem 2013. V této souvislosti upozorňuji, že toto programové období sice končí rokem 2013, ale projekty zahájené v roce 2013 budou průběžně dobíhat ještě dva roky až do roku 2015.

Mnohem důležitější informace vyplývající z mapičky je, že příští programové období bude zahájeno rokem 2014, ale stejným způsobem jako to, které začalo roku 2007. Tedy bude zahájeno tím, že se budou pozvolna zveřejňovat



výzvy k podávání žádostí, to spíš až tak ke konci roku, ale především první platby budou až roku následujícího, tedy roku 2015! Podobně jako tomu bylo roku 2008.